

吉備国際大学附属図書館



No.56

図書館だより

KIU Library News

Topic.....

図書館ハロウィン実施中！！

夏の企画展示の風景

読書パレードのご紹介

吉備国際大学古本募金

図書館からのお知らせ

図書館ハロウィン2021

10/1～10/30まで実施中!!



Trick or Read!!
10月1日 — 10月30日

「今まで誰にも借りられていない」本！？
最初の読者になってみませんか？

対象図書を借りると、「Library Point Card」に
2ポイント進呈します！
「読んでくれなぞ♡イタズラするぞ!」

ぜひ、1番乗りで
借りてみてください！

吉備国際大学附属図書館

毎年実施している「図書館ハロウィン」ですが、今年のハロウィンは、多くの新着図書に埋もれて、誰にも借りられていなかった図書にスポットライトを当て、その中からみなさんの心に響くような図書を発掘してほしいという思いから、「今まで誰にも借りられていなかった図書の最初の読者になりませんか？」をキャッチフレーズに、左記の期間中、対象図書を借りられた方には、Library Point Cardへ2ポイント進呈いたします。この機会に、掘り出し図書を一緒に発掘しませんか？ぜひ、今年度の図書館ハロウィンも、ご参加ください。Trick or Read!!



夏の企画展示の風景



夏の企画展示、7/1～7/30まで実施しました。
今回は、各館テーマを決めて、他館の図書をご紹介します。

7/1～7/30まで行われた夏の企画展示では、他館の図書を紹介するという新たな試みを実施しました。吉備国際大学附属図書館は、高梁キャンパスに、2号館図書館・2号館ラーニングcommons・10号館図書館/ラーニングcommonsの3館を有し、さらに岡山キャンパス図書館、南あわじ志知キャンパス図書館の計5館から成り立っています。

多くの館がありますが、意外と行きつけの図書館は決まっていて、「他の図書館・ラーニングcommonsには行ったことがない」なんて学生さんが多いのではないのでしょうか。そこで、今回は他館の図書をご紹介します、より広く図書館・ラーニングcommonsを知ってもらい、利用してもらいたいという思いから、今回の企画展示を行いました。

展示風景やテーマは次のとおりです。吉備国際大学附属図書館は、他館や他キャンパス図書の利用も可能ですので、ぜひご利用ください。

2号館図書館



2号館ラーニングcommons



10号館図書館/ラーニングcommons



岡山キャンパス図書館



読書パレード のご紹介

学生の学生による学生のためのおすすめ本紹介「読書パレード」。参加すると、Library Point Cardへ2ポイント進呈しています！今年度も開催中です！

参加方法は、各館カウンターにある読書パレード参加票に記入して、提出するだけです。ぜひ、みなさんのおすすめの本を紹介してください。今回は、4月～7月にご紹介くださった本の中から、一部をご紹介します。

『大学4年間で絶対やっておくべきこと』

森川友義/著

四年間という限られた大学生活をよりよいものにしたい人にオススメです。

岡山キャンパス図書館所蔵（背ラベル：377.9/Mo）

『イラスト解剖学 第10版』

森村譲児/著

解剖生理学が苦手なあなたに贈る極上の一冊。

2号館図書館所蔵（背ラベル：491.1/Ma）

『この気持ちもいつか忘れる』

住野よる/著

後半につながる物語。

幼馴染・旧友に連絡したくなる。

2号館図書館所蔵（背ラベル：913.6/Su）

『夢をかなえるゾウ4 ガネーシャと死神』

水野敬也/著

基本コメディであるが、人生について、この本は教えてくれたり、考えさせてくれる本です。

2号館図書館所蔵（背ラベル：913.6/Mi/4）

吉備国際大学古本募金

by charibon

みなさんの本棚に眠る本、CD、DVDを寄付していただけませんか？お持ちいただいたものは各館設置の専用のBOXへ投函してください。



吉備国際大学古本募金は、古本のリユース・リサイクルを目的とし、令和元年春より開始しました。

みなさんから寄付された本、CD、DVDはチャリボンへ送付し、社会に還元されると共に、買取金額が吉備国際大学へ寄付される仕組みです。

この度、学生アンケートを実施し、学生が希望するジャンルを調査しました。この寄付金で新しく図書を購入する予定です。書架に並んだら、改めてお知らせします。ぜひ読んでみてください。

図書館からのお知らせ

図書館・ラーニングcommons
からのお知らせをご紹介します。

図書館オリジナル イラスト作品 を募集中！！

図書館では、学生のみなさんに喜んでいただけ、図書館に行きたくなるようなメッセージ付きイラストを募集しています。

イラストを応募してくれた方全員に、**Library Point Cardへ3ポイント**進呈いたします。このイラストは、図書館スタンプラリーの景品のクリアファイルに挟み込んでお渡しする予定です。募集要項・規格等は次のとおりです。

イラストを描くのが好きな方、Library Point Cardへポイントを貯めたい方等、ぜひご応募ください！！お待ちしております。



【募集要項】

趣旨にそったオリジナルかつ自作の未発表作品

吉備国際大学附属図書館に関連した作品

※応募作品は一人1点まで。

※学部名と名前（公表したくない場合はペンネーム）をデザインのどこかに入れること。

※吉備国際大学附属図書館の文字をデザインのどこかに入れること。

※デザインに対するコメントを20文字以内で提出すること。（Word形式が望ましいが、手書きも可）

※採用作品は図書館だよりに掲載予定。

【規格】

※大きさはA4サイズの範囲に限る。

※データでの作品については、《PDF、JPEG、Word、Excel》で提出すること。

提出先：図書館メールアドレス：library@kiui.ac.jp

手書きの作品については、図書館・ラーニングcommonsのカウンターまで提出すること。

※応募作品の色と出力時の色は、一致しない場合がある。

※出力の際は周りに白い縁がつくため縮小する場合がある。

※著作権範囲内での作成であること。

インターネット上にある文章、画像等の著作物の無断引用が発覚した場合、デザインの使用・ポイント授与の対象外になります。イラストや写真も著作権の対象になりますので、著作物の取り扱いには十分注意すること。

【著作権の扱い】

著作権は、吉備国際大学附属図書館に無償で譲渡するものとする。

【締切日と作品発表について】

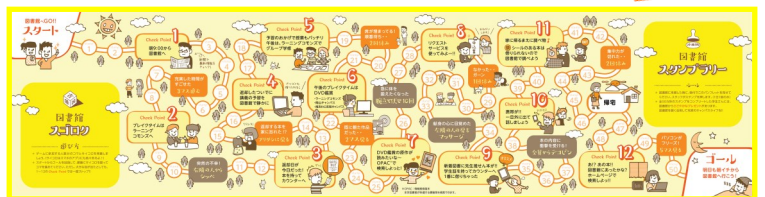
締切日：2021年12月24日

作品発表：図書館だより、HP、学科ブログ等で紹介予定とし、スタンプラリーに参加している学生さんにも発表することとする。

図書館スタンプラリーって何？！

図書館スタンプラリーはこちら

本学図書館ホームページに掲載しているスタンプラリー。図書館・ラーニングcommonsカウンターにも置いています。各館カウンターで押してもらえらるスタンプを集めると、クリアファイルをプレゼント！ぜひ参加してね！



—奥付— 図書館だより No.56 2021.10.4発行 吉備国際大学附属図書館

図書館HP：http://lib.jei.ac.jp/kiui/ 図書館カレンダーはHPにて公開中！

